

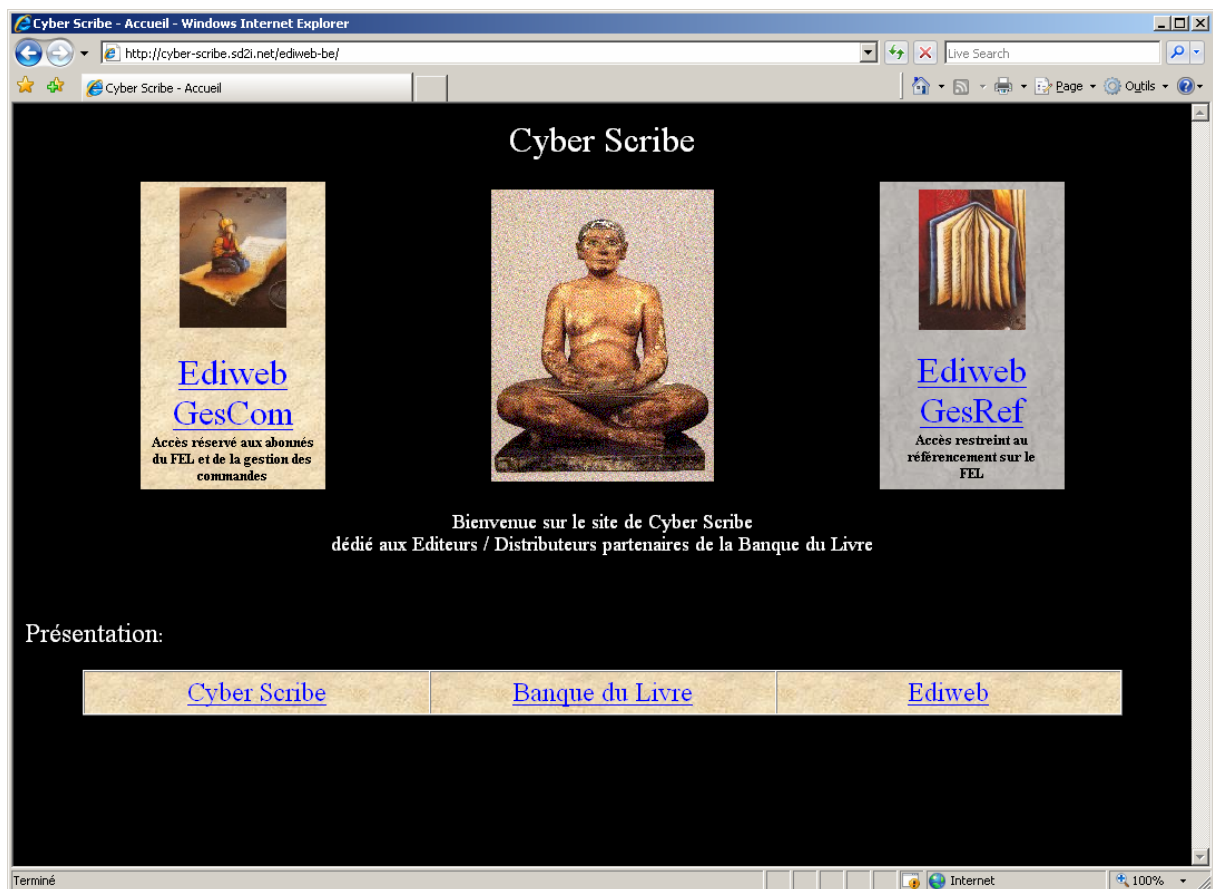
**EDIWEB - GESREF / PROCEDURE D'INSCRIPTION**

Bienvenue sur Ediweb / GesRef!

Une seule adresse à connaître (et à utiliser):

<http://www.cyber-scribe.be>

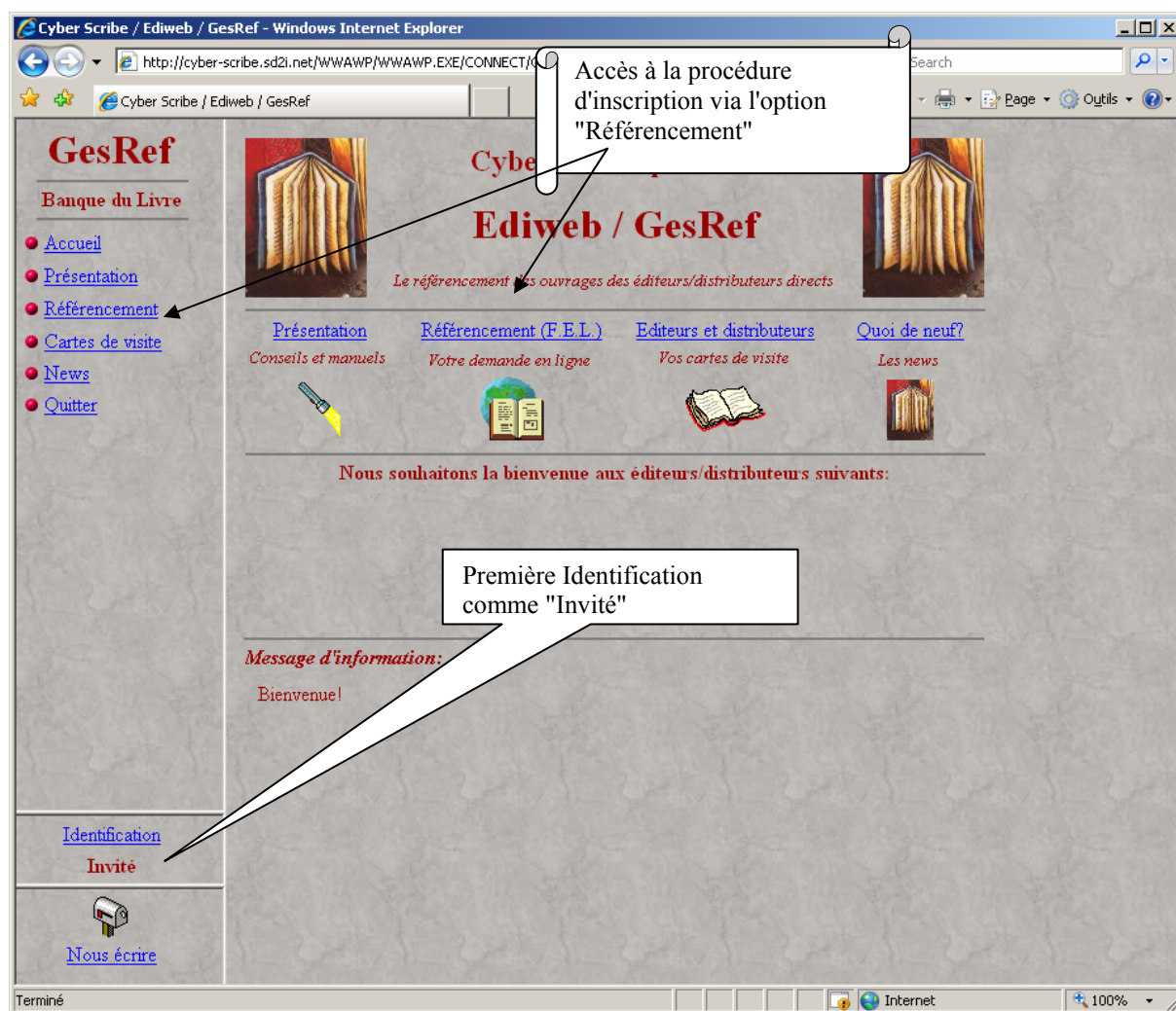
La page d'accueil est la suivante:



Choisissez le lien Ediweb / GesRef (à droite).

## EDIWEB – GESREF / PROCEDURE D'INSCRIPTION (suite)

Une seconde fenêtre de votre navigateur sera alors ouverte:



Cliquez sur le lien "Référencement" pour lancer la procédure d'inscription.

## EDIWEB – GESREF / PROCEDURE D'INSCRIPTION (suite)

Vous pourrez alors prendre connaissance de la "Charte de La Banque du Livre pour le FEL" que vous vous engagez à respecter dans le cadre de la gratuité de ce service.

The image consists of two screenshots of a web browser window, showing the registration process on the GesRef website.

**Top Screenshot: "DEMANDE DE REFERENCEMENT"**

The browser title is "Cyber Scribe / Ediweb / GesRef - Windows Internet Explorer". The address bar shows "http://cyber-scribe.sd2i.net/WWAWP/WWAWP.EXE/CONNECT/GESREF?BENELUX=...". The page content includes:

- Header:** "Cyber Scribe présente Ediweb / GesRef" and "DEMANDE DE REFERENCEMENT".
- Section:** "Que faire pour référencer vos ouvrages sur le Fichier Exhaustif du Livre (F.E.L.)?"
- Text:** "Rien de plus simple! Il vous suffit de compléter la 'demande de référencement' en commençant par cliquer sur le bouton 'Créer' ci-dessous. Ce service est gratuit, mais attention, car en contrepartie, il est exigé de la part de l'éditeur/distributeur un engagement dans la fréquence et la fiabilité des informations mises à disposition sur le FEL, telles que:
  - nouvelles parutions,
  - changement de prix,
  - changement de disponibilité (épuisé, en réimpression, ...),
  - etc.
 En effet, un fichier ne sert que s'il est fiable et donc régulièrement mis à jour. Cet engagement est pris, lors de l'inscription, en acceptant les termes de la 'Charte de La Banque du Livre pour le FEL' (consultable en cliquant sur le bouton 'Charte' ci-dessous).
- Text:** "Après attribution de votre numéro Gencod par La Banque Du Livre, nous vous communiquerons par e-mail votre code client et votre mot de passe. Vous pourrez dès lors, en vous connectant sur le site Ediweb / GesRef, maintenir votre catalogue qui sera automatiquement diffusé chez tous les libraires du réseau de La Banque du Livre abonnés à ce service."
- Text:** "Lors de la saisie de votre demande de référencement, il vous sera demandé un mot de passe qui vous permettra ultérieurement de consulter et de suivre l'état de votre demande (en cliquant sur le bouton 'Consulter' ci-dessous)."
- Text:** "Nous vous rappelons enfin que toutes les informations que vous saisissez dans le formulaire sont susceptibles d'être affichées dans un site internet public."
- Text:** "Cordialement, *Michel M. REGNIER*"
- Buttons:** "Créer", "Consulter", "Charte", "Retour".

**Bottom Screenshot: "La charte de La Banque du Livre pour le F.E.L."**

The browser title is "Cyber Scribe / Ediweb / GesRef - Windows Internet Explorer". The address bar shows "http://cyber-scribe.sd2i.net/WWAWP/WWAWP.EXE/CONNECT/GESREF?BENELUX=...". The page content includes:

- Header:** "Cyber Scribe présente Ediweb / GesRef" and "La charte de La Banque du Livre pour le F.E.L.".
- Text:** "Le réseau interprofessionnel de télétransmission entre les libraires et les éditeurs ou distributeurs est l'un des maillons essentiels de la chaîne de l'économie du livre. Il témoigne directement de la volonté de modernisation et de compétitivité de la profession."
- Text:** "Par leur adhésion à l'outil interprofessionnel du référencement des ouvrages sur le Fichier Exhaustif du Livre et en échange de la gratuité de ce service,"
- Section:** "ACTUALISATION"
  - Text:** "Les éditeurs ou distributeurs s'engagent: A assurer l'actualisation permanente de la base de données du Fichier Exhaustif du Livre (F.E.L.) et ce, dès lors qu'un nouvel élément peut modifier les informations relatives aux ouvrages de leur catalogue (création des nouveautés, changement de prix, mise à jour de la disponibilité des articles, etc.)."
- Section:** "EXHAUSTIVITE"
  - Text:** "Les éditeurs ou distributeurs s'engagent: A veiller à ce que ces informations soient exhaustives, c'est-à-dire qu'elles représentent l'intégralité de leur catalogue (y compris les anciennes éditions épuisées) et reflètent au plus près la réalité afin de fournir aux libraires une information la plus juste et la plus fidèle possible."
- Buttons:** "Retour".

## EDIWEB – GESREF / PROCEDURE D'INSCRIPTION (suite)

Ceci fait, vous pourrez remplir le questionnaire accessible via le bouton "Créer".

The screenshot shows a web browser window titled "Cyber Scribe / Ediweb / GesRef - Windows Internet Explorer". The address bar shows the URL: <http://cyber-scribe.sd2i.net/WWAWP/WWAWP.EXE/CONNECT/GESREF?BENELUX=>. The page content is titled "DEMANDE DE REFERENCEMENT (CREATION)".

On the left, there is a sidebar for "GesRef Banque du Livre" with a menu: Accueil, Présentation, Référencement, Cartes de visite, News, and Quitter. Below this, there are links for "Identification", "Invité", and "Nous écrire".

The main form area contains the following fields and sections:

- DEMANDE DE REFERENCEMENT (CREATION)**
- Choisissez votre mot de passe (pour référence ultérieure): [input field]
- J'ai pris connaissance de la charte de La Banque du Livre et j'en accepte les termes
- Raison sociale:** [input field]
- Adresse 1:** [input field]
- Adresse 2:** [input field]
- Code postal:** [input field] **Ville:** [input field]
- Pays (code):** B [dropdown] **Lib.:** BELGIQUE [dropdown]
- E-mail:** [input field]
- Site internet:** [input field]
- Numéro Siret:** [input field] **Code NAF:** [input field]
- Responsable 1:** [input field]
- Responsable 2:** [input field]
- Vous êtes:**
  - Editeur auto-distributeur
  - Distributeur uniquement
- [Notez que si vous êtes distributeur uniquement, la déclaration des éditeurs distribués se fera dans un second temps, une fois votre demande de référencement validée.]**
- Si vous êtes éditeur auto-distribué:**
  - Racine ISBN principale:** [input field] **Nombre de titres actifs:** [input field]
  - Numéro ISSN principal:** [input field] **Nombre de numéros actifs:** [input field]
  - Thème éditorial:** [input field]
  - Distribution Bénélux:** (choisissez) [dropdown] **Distribution France:** (choisissez) [dropdown]
  - [Dans la mesure où vous êtes votre propre distributeur au Bénélux, êtes-vous le seul (exclusivité) ou pas (non exclusivité)?]** [input field]
  - [Si vous avez un distributeur en France (y compris vous-même), ce dernier est-il le seul (exclusivité) ou pas (non exclusivité)?]** [input field]
- Si vous êtes uniquement distributeur:**
  - Nombre d'éditeurs distribués:** [input field] **Nombre total de titres actifs:** [input field]
- Texte libre:** [text area]
- Buttons:** Valider, Annuler

A callout bubble points to the checkbox with the text: "N'oubliez pas d'accepter les termes de la charte de La Banque du Livre". An arrow points to the "Valider" button.

Vous terminerez votre demande de référencement à l'aide du bouton "Valider".

Dès réception de votre inscription, nous traiterons votre dossier et vous ferons parvenir par e-mail toutes les informations nécessaires.